



Tabulka kabeláže	
—	FTP cat. 5e venkovní - PZTS čidla
—	CYSY-J 3x1,5 - Napájení 12VDC ACS a VIS
—	FTP cat. 5e venkovní - data + PoE napájení

Tabulka prvků	
K17	Přehledová kamery typu rybí oko
K18	Termovizní, bispektrální kamera - prevence požáru
K19	Přehledová kamera typu turret s fixním objektivem
K20	Přehledová kamera typu turret s fixním objektivem
K21	Přehledová kamery typu rybí oko
K22	Přehledová kamera typu turret s fixním objektivem
K23	Termovizní, bispektrální kamera - prevence požáru
K24	Přehledová kamery typu rybí oko
K25	Přehledová kamery typu rybí oko
K26	Přehledová kamery typu rybí oko
K27	Přehledová kamery typu rybí oko
K28	Termovizní, bispektrální kamera - prevence požáru
K29	Přehledová kamery typu rybí oko
K30	Přehledová kamery typu rybí oko
K31	Termovizní, bispektrální kamera - prevence požáru
K32	Termovizní, bispektrální kamera - prevence požáru
ACS 6	Čtečka s integrovanou PIN klávesnicí
ACS 7	Čtečka s integrovanou PIN klávesnicí
ACS 8	Čtečka s integrovanou PIN klávesnicí
ACS 9	Čtečka s integrovanou PIN klávesnicí
1-2-1	Magnetický kontakt
1-2-2	Magnetický kontakt
1-2-3	Magnetický kontakt
1-2-4	Magnetický kontakt
1-2-5	Magnetický kontakt
1-2-6	Magnetický kontakt

2	01/24	2. Revize – dokumentace pro výběr zhotovitele	J. Mareš	J. Mareš	J. Mareš
1	12/23	1. Revize – dokumentace pro výběr zhotovitele	J. Mareš	J. Mareš	J. Mareš
ČÍSLO	DATUM	POPIS	NAVRHL	KONTROLOVAL	SCHVÁLIL
REVIZE					
AKCE			ZAKÁZKA		
AUTOMATIZOVANÝ VJEZD A VÝJEZD BEZPEČNOSTNÍ SYSTÉMY Vinohradská č.p. 116/1755			Z23–0030		
ČÁST			VÝKRES		
Bezpečnostní systém			Půdorys 1.PP Rozvržení + legenda		
INVESTOR			PRŮVOD		
Subterra a.s. – Divize 2, Kozelužská 2246/5, 18000 Praha 8			2		
SCHVÁLIL			REVIZE		
J. Mareš			1		
KONTROLOVAL			MĚŘÍTKO		
J. Mareš			1:100		
NAVRHL			FORMÁT		
J. Mareš			A4		
			STUPEŇ		
			DVZ		



Tabulka kabeláže	
—	FTP cat. 5e venkovní - PZTS čidla
—	CYSY-J 3x1,5 - Napájení 12VDC ACS a VIS
—	FTP cat. 5e venkovní - data + PoE napájení

Tabulka prvků	
K3	Přehledová kamera typu turret s fixním objektivem
K4	Přehledová kamera typu turret s fixním objektivem
K5	Přehledová kamery typu rybí oko
K6	Termovizní, bispektrální kamera - prevence požáru
K7	Termovizní, bispektrální kamera - prevence požáru
K8	Přehledová kamery typu rybí oko
K9	Přehledová kamery typu rybí oko
K10	Přehledová kamery typu rybí oko
K11	Přehledová kamera typu turret s fixním objektivem
K12	Přehledová kamera typu turret s fixním objektivem
K13	Přehledová kamery typu rybí oko
K14	Přehledová kamery typu rybí oko
K15	Termovizní, bispektrální kamera - prevence požáru
K16	Termovizní, bispektrální kamera - prevence požáru
ACS1	Čtečka s integrovanou PIN klávesnicí
ACS2	Čtečka s integrovanou PIN klávesnicí
ACS3	Čtečka s integrovanou PIN klávesnicí
ACS4	Čtečka s integrovanou PIN klávesnicí
ACS5	Čtečka s integrovanou PIN klávesnicí
PZTS	Zabezpečovací ústředna s integrovanými 16 alarmovými vstupy
EXP	Rozšiřující modul PZTS o alarmové vstupy
DR.1	Nástěnný datový rozvaděč 19", 600x600mm, 18U (870mm)
1-1-1	Magnetický kontakt
1-1-2	Magnetický kontakt
1-1-3	Magnetický kontakt
1-1-4	Magnetický kontakt vratový
1-1-5	Magnetický kontakt vratový
1-1-6	Magnetický kontakt
1-1-7	Magnetický kontakt
1-1-8	Magnetický kontakt
1-1-9	Magnetický kontakt
1-1-10	Magnetický kontakt
1-1-11	Magnetický kontakt vratový
1-1-12	Magnetický kontakt vratový

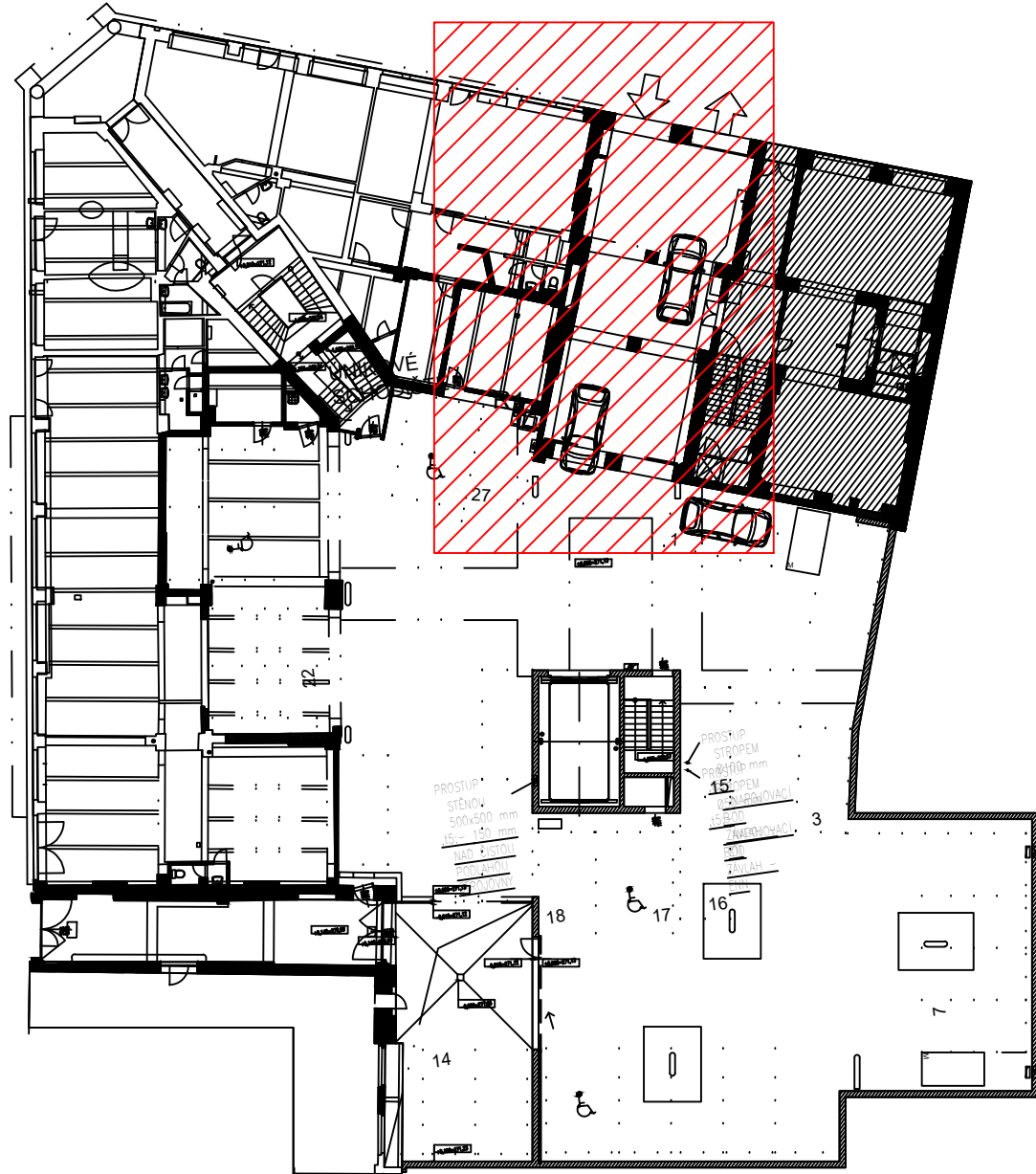
ČÍSLO	DATUM	POPIS	NAVRHL	KONTROLOVAL	SCHVÁLIL
REVIZE					
2	01/24	2. Revize – dokumentace pro výběr zhotovitele	J. Mareš	J. Mareš	J. Mareš
1	12/23	1. Revize – dokumentace pro výběr zhotovitele	J. Mareš	J. Mareš	J. Mareš

AKCE		AUTOMATIZOVANÝ VJEZD A VÝJEZD BEZPEČNOSTNÍ SYSTÉMY Vínohradská č.p. 116/1755	
ČÁST	Bezpečnostní systém	ZAKÁZKA	Z23-0030
VÝKRES	Pódorys 1.NP Rozvržení + legenda	ČÍSLO VÝKRESU	3
INVESTOR	Subterra a.s. – Divize 2, Koželužská 2246/5, 18000 Praha 8	REVIZE	1
SCHVÁLIL	J. Mareš	MÉRITKO	1:100
KONTROLOVAL	J. Mareš	FORMÁT	A4
NAVRHL	J. Mareš	STUPEŇ	DVZ



Tabulka kabeláže	
	FTP cat. 5e venkovní - ovládání vrata
	FTP cat. 5e venkovní - ovládání závory
	FTP cat. 5e venkovní - data + PoE napájení
	CYKY-J 3x2,5 + CYA 6 (H07V-K6) - Silové napájení - závory/datový rozvaděč

Tabulka prvků	
K1	Kamera pro čtení RZ
K2	Kamera pro čtení RZ
VIS1	Videointerkom s integrovanou čtečkou a PIN klávesnicí
VIS2	Videointerkom s integrovanou čtečkou a PIN klávesnicí
MZ1	Automatická závora
MZ2	Předkloněný sloupek s parkou čtyřhranný- V- 1200mm, profil 100x50mm
MZ3	Automatická závora
MZ4	Řídící jednotka vrat
MZ5	Řídící jednotka vrat
DR.1	Nástěnný datový rozvaděč 19", 600x600mm, 18U (870mm)



ČÍSLO	DATUM	POPIS	NAVRHL	KONTROLOVAL	SCHVÁLIL
2	01/24	2. Revize – dokumentace pro výběr zhotovitele	J. Mareš	J. Mareš	J. Mareš
1	12/23	1. Revize – dokumentace pro výběr zhotovitele	J. Mareš	J. Mareš	J. Mareš

AKCE		AUTOMATIZOVANÝ VJEZD A VÝJEZD BEZPEČNOSTNÍ SYSTÉMY Vinohradská č.p. 116/1755	
ČÁST		Bezpečnostní systém	
VÝKRES		E&E detail Rozvržení + legenda	
INVESTOR		Subterra a.s. – Divize 2, Koželužská 2246/5, 18000 Praha 8	
SCHVÁLIL		J. Mareš	
KONTROLOVAL		J. Mareš	
NAVRHL		J. Mareš	
MĚŘÍTKO		1:100	
FORMÁT		6A4	
STUPEŇ		DVZ	
ZAKÁZKA		Z23-0030	
ČÍSLO VÝKRESU		4	
VÝTIŠK		1	